

# 학과별 자격취득교육

## 스마트농생명과학



종자기능사



식물보호산업기사

## 도시공간조경과



조경기능사



산림기능사

## 그린바이오산업과



버섯종균기능사



화학분석기능사

## 전공 공통 자격증



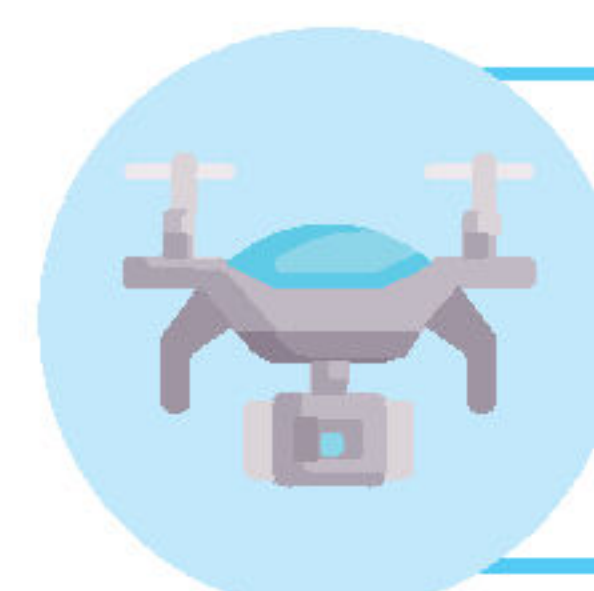
- 유기농업기능사
- 환경기능사
- 식품가공기능사
- 원예기능사
- 화훼장식기능사
- 측량기능사



- 워드프로세서
- 전산회계운용사
- 유통관리사
- 컴퓨터활용능력
- 전산회계



- 농기계운전기능사
- 지게차운전기능사
- 로더운전기능사
- 농기계정비기능사
- 굴착기운전기능사
- 불도저운전기능사



- 초경량비행장치 무인멀티콥터
- 조종교육 교관과정(지도조종자)

꿈과 열정으로 농업의 미래를 꽃피우는 마이스터고  
도시형 첨단농업을 견인하는 영 마이스터 양성

# 대구농업마이스터고등학교



**대구농업마이스터고등학교**  
DAEGU MEISTER HIGH SCHOOL FOR AGRICULTURE

우) 42257 대구광역시 수성구 달구벌대로 3170  
• TEL: 교무실 231-8014 / 행정실: 231-8008  
• FAX: 795-9953 • <http://www.dma.hs.kr>



# 도시공간조경과



## ■ 인력양성유형

실무중심의 전문적 기술을 연마한 초급조경기술자와 현장 중심의 수목관리

## ■ 교육내용

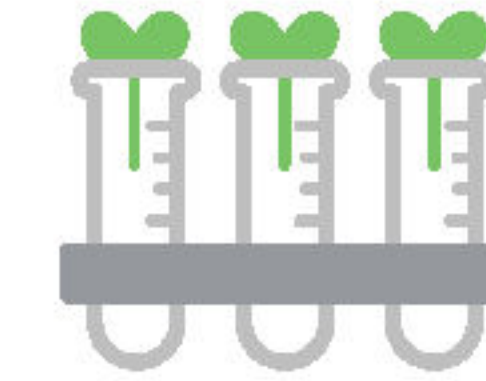
- 전공기초교과 - 조경, 조경 식물 관리
- 전공공통교과 - 원예, 식품 과학, 농업 이해, 농업 기계, 농산물 유통
- 전공교과 - 농업 정보 관리, 기초 제도, 농업 기계 운전 작업, 농업용중장비실습, 도시조경프로젝트

- 선택교과
  - 조경디자인 코스 - 농업 토목 제도·설계, 농업 토목 시공·측량, 조경 설계, 지적
  - 도시조경관리 코스 - 산림 자원, 산림 조성, 조경 관리, 임산물 생산
  - 학과 간 선택과목(부전공) - 기초 수목학, 기초 수목 생리학, 조경 시공

## ■ 취업분야

- 조경 시공 분야 - 조경건설업체(설계, 관리, 공무), 생태복원 관련 업체 등
- 조경 관리 분야 - 놀이공원, 골프장, 수목원, 공공기관 및 기업체 조경관리원, 나무병원 등
- 기타
  - 측량 및 지적 업체
  - 공무원(녹지, 임업)
  - 공기업: 한국토지주택공사(조경), 한국도로공사(토목, 조경)
  - \* 조경디자인 코스는 건축·토목 지원 가능: 한국철도공사(토목), 한국국토정보공사(지적)

# 그린바이오산업과



## ■ 인력양성유형

그린바이오소재를 활용한 건강기능식품분석 및 품질관리전문인력양성

## ■ 교육내용

- 전공기초교과 - 식품과학, 바이오기초기술
- 전공공통교과 - 원예, 조경 식물관리, 농업이해, 농업기계, 농산물 유통
- 전공교과 - 식품 위생, 공업 과학, 버섯재배, 미생물 배양 기술, GMP 실무, 식품품질관리, 바이오 화학 제품 제조

- 선택교과
  - 공정관리 코스 - 식품 가공 기술, 건강기능 식품 가공
  - 품질관리 코스 - 식품 분석, 화학 분석
  - 학과 간 선택과목(부전공) - 버섯재배, 미생물배양기술, GMP실무

## ■ 취업분야

- 식품분석 및 품질관리 분야 - 식품제조 및 가공업체 품질관리원(QC, QA)
- 건강기능식품 품질관리 분야 - 건강기능식품 업체 품질관리원, 건강기능 식품 분석원
- 바이오 의약품 품질관리 분야 - 바이오의약 품질관리원(QC, QA)
- 화장품 품질관리 분야 - 화장품제조 업체 품질관리원
- 농업회사법인 - HACCP관리, 제품 품질관리원, 생산관리원, 연구 및 사무직
- 영농회사법인 - 생산관리원, 마케팅 및 사무직



# 성장경로모형



# 스마트농생명과학



## ■ 인력양성유형

농업 첨단 시설을 이용한 원예작물재배 및 스마트팜 제어 기술인재 양성

## ■ 교육내용

- 전공기초교과 - 원예
- 전공공통교과 - 조경 식물관리, 식품과학, 농업이해, 농업기계, 농산물 유통
- 전공교과 - 채소재배, 농업기계운전 작업, 생명공학기술, 농업용기계설치 정비, 과수재배, 종자생산, 시설원예, 스마트원예프로젝트, 스마트원예현장실습

- 선택교과
  - 스마트작물 코스 - 시설원예복합환경관리 I, II, 농산식품유통
  - 스마트제어 코스 - 스마트팜계측, 스마트팜 유지보수
  - 학과 간 선택과목(부전공) - 과수재배, 종자생산, 시설원예

## ■ 취업분야

- 스마트팜 분야 - 스마트팜 재배업체, 스마트팜 시공 업체
- 식물공장 분야 - 채소생산 및 유통업체
- 종자생산 분야 - 조직배양 업체 및 종묘 판매 업체
- 농기계 분야 - 농기계수리 및 판매업체
- 식물보호업체 분야 - 식물보호 및 농약 판매 업체, 항공 방제 업체
- 농산물유통 분야 - 농·축협 공무원 및 생산물 유통 업체

## ■ 창업분야

- 재배 분야 - 시설원예 및 과수영농 후계자
- 스마트팜 분야 - 스마트팜, 식물공장, 시설자재, 환경제어
- 식물보호 분야 - 농자재 및 농약판매업